

# แบบโครงการ

ปรับปรุงห้องน้ำคนพิการ

เทศบาลตำบลม่วงเหล็ก



เทศบาลตำบลม่วงเหล็ก

แบบเลขที่ 102557

โครงการ

ปรับปรุงห้องน้ำสำหรับคนพิการ เทศบาลตำบลม่วงเหล็ก

สำรวจ

(นายวิชัย เหล็กขาว) นายช่างโยธา 2

ออกแบบ

(นายสุรศักดิ์ สมภักดิ์) ผู้อำนวยการกองช่าง

เขียนแบบ

(นายวิชัย เหล็กขาว) นายช่างโยธา 2

ตรวจรับ

(นายสุรศักดิ์ สมภักดิ์) ผู้อำนวยการกองช่าง

เห็นชอบ

(นายคณิต กลิ่นสุคนธ์) ปลัดเทศบาล

อนุมัติ

(นายเสถียรวิชัย พันธ์สวัสดิ์) นายกเทศมนตรีตำบลม่วงเหล็ก

รายละเอียดสำหรับห้องน้ำคนพิการ

รายการประกอบแบบห้องน้ำสำหรับคนพิการ

วัตถุประสงค์

ให้ทำการก่อสร้างห้องน้ำสำหรับคนพิการ ภายในอาคาร

รายละเอียดประกอบแบบ

พื้นที่ห้องน้ำ ประเมินประมาณเนื้อที่ ขนาด 18x18<sup>๑</sup>/<sub>๒</sub> ชนิดผิวด้าน

ระดับพื้นภายในห้องน้ำเท่ากับภายนอก ทำระดับลาดเอียงลงประมาณ ๑%

ผนัง ก่อกระเบื้องเคลือบ ขนาด 18x18

ปูพื้น ปูหินขัดขนาด ๑๐x๑๐ ซม. ชนิดกันน้ำ รอยต่อระบายเรียบ โครงเหล็กตามลักษณะ

ระบบ METAL STUD ระยะห่าง ๐.40x1.20 ม. #

งานประปา

ประปาตามเส้น ติดกระเบื้องหน้าหนา 5 มม. กวบจะดูเป็นรอยขาว ขนาดบาน 1.00x2.00 ม.

วงกบอะลูมิเนียมขนาด 1 3/4x4 ความหนา 1.5 มม. รางเส้นแบบระบายน้ำตามในชุดของงานเดิน

มีถังเก็บตะกอนรูปสี่เหลี่ยม กว้าง ๒ ฟุต ๒ นิ้ว กว้าง ๒ ฟุต ๒ นิ้ว กว้าง ๒ ฟุต ๒ นิ้ว ชนิดชนิด

งานไฟฟ้า

วงกบ พูลของขนาด 38 W กวบจะดูเป็นรอยขาว ขนาดบาน 1 ฟุต สวิตช์ติดตั้งรางประปาตามเส้น

อุปกรณ์ติดตั้งสำหรับคนพิการ กว้างสำหรับความช่วยเหลือ ให้ติดตั้งตามมาตรฐานของกระทรวงสาธารณสุข

งานสุขาภิบาล

1 ท่อ PVC 8.5 ขนาด ๑.4" ติดลงบนน้ำเสียเดิม Slope ไม่เกิน 1 : 50

2 ท่อระบายน้ำทิ้ง ใช้ท่อ PVC 8.5 ขนาด ๑.2" ติดลงบนน้ำเสียเดิม Slope ไม่เกิน 1 : 100

3 ท่อประปา ใช้ท่อ PVC 13.5 ขนาด ๑.๖" ติดลงบนท่อเดิมหรือท่อแยก ภายในอาคารที่ขนาดไม่ต่ำกว่า ๑.๖"

4 ท่อระบายอากาศ ใช้ท่อ PVC 8.5 ขนาด ๑.1" ติดลงบนท่อระบายอากาศ ภายในอาคาร หรือต่อไปนอกอาคาร ปลายท่อไม่ให้ระบายน้ำหรือขยะลงสู่ท่อระบายน้ำ

5 FLOOR DRAIN ใช้ชนิดที่มีถังกักเก็บ ขนาด ๑.2

6 ติดตั้ง STOP VALVE ๑ 1/๒" ที่หน้าห้องน้ำ

7 ติดตั้ง GATE VALVE ๑ 1/๒" ที่หน้าห้องน้ำ ภายในห้องน้ำ บริเวณใต้ถังล้างหน้า

ติดตั้งสายสัญญาณที่ประมาณประปา ระดับความสูง 1.40 ม.

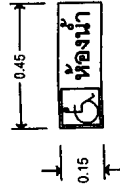


Table with 2 columns: No. and รายการประกอบแบบ. It lists various construction items like pipes, valves, and electrical work.

หมายเหตุ - อุปกรณ์ที่มาจากแคตตาล็อก ๑-3-4 ซม. ขนาดตามแบบขยาย ความลาดเอียง +/ - 5 มม. ยึดติดผนังและพื้นด้วยยึดตะปูโลหะ - ขนาดพื้นที่ห้องน้ำและตำแหน่งการติดตั้งสุขภัณฑ์ในห้องสุขาคนพิการแบบ ใต้ถุนต้องมีการใช้ของของ ผู้ประกอบการเป็นหลัก ถ้าสถานที่ก่อสร้างไม่เหมาะสม จึงทำให้ตามแบบให้พิจารณาปรับปรุงแบบได้ตามสมควร ทั้งนี้ต้องให้คนพิการใช้งานได้สะดวก

Table with 2 columns: No. and รายการประกอบแบบ. It lists specific materials and their quantities, such as pipes, valves, and electrical components.



เทศบาลตำบลหนองเหล็ก

แบบเลขที่ 10/2557

โครงการ

ปรับปรุงห้องน้ำสำหรับคนพิการ  
เทศบาลตำบลหนองเหล็ก

สำรวจ

(นายวิรัชชวลิตกร)  
นายช่างโยธา 2

ออกแบบ

(นายสุรศักดิ์ สมภักดี)  
ผู้อำนวยการกองช่าง

เขียนแบบ

(นายวิรัชชวลิตกร)  
นายช่างโยธา 2

ตรวจรับ

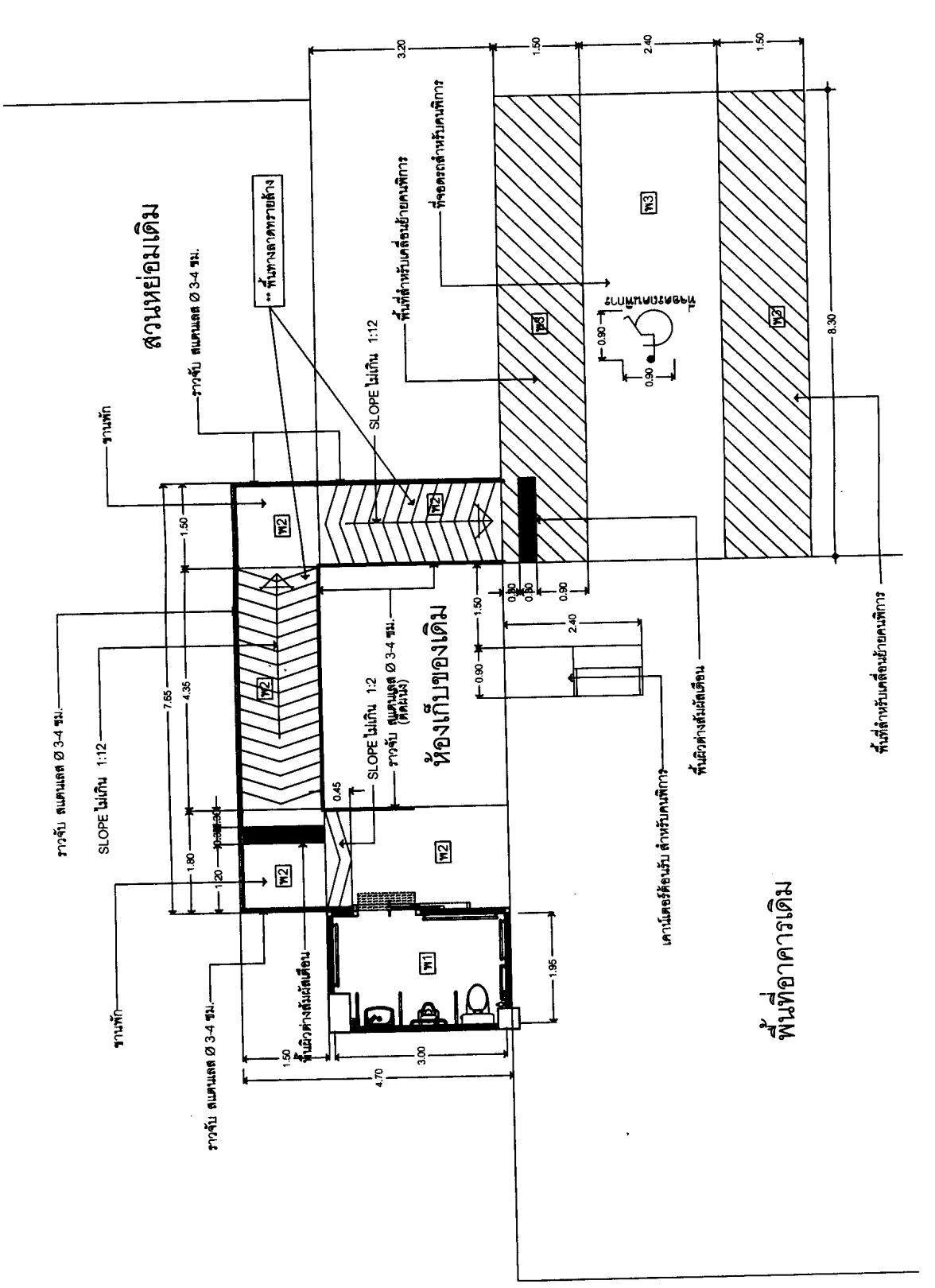
(นายสุรศักดิ์ สมภักดี)  
ผู้อำนวยการกองช่าง

เห็นชอบ

(นายคนยศ กลิ่นสุคนธ์)  
ปลัดเทศบาล

อนุมัติ

(นายสิทธิวิทย์ นรงค์วิทย์)  
นายกเทศมนตรีตำบลหนองเหล็ก



- พ.1 พื้นปูกระเบื้องเซรามิคสีผิวด้าน 18x18"
- พ.2 พื้นทรายล้าง
- พ.3 พื้นคอนกรีตเดิมทาสี

ผังบริเวณปรับปรุงห้องน้ำสำหรับคนพิการ

1:75

SCALE

พื้นที่อาคารเดิม



เทศบาลตำบลม่วงเหล็ก

แบบเลขที่ 10/2557

**โครงการ**

ปรับปรุงห้องน้ำสำหรับคนพิการ  
เทศบาลตำบลม่วงเหล็ก

**สำรวจ**

(นายนิยม เหล็กขาว)  
นายช่างโยธา 2

**ออกแบบ**

(นายสุรศักดิ์ สมภักดี)  
ผู้อำนวยการกองช่าง

**เขียนแบบ**

(นายวิมล เหล็กขาว)  
นายช่างโยธา 2

**ตรวจสอบ**

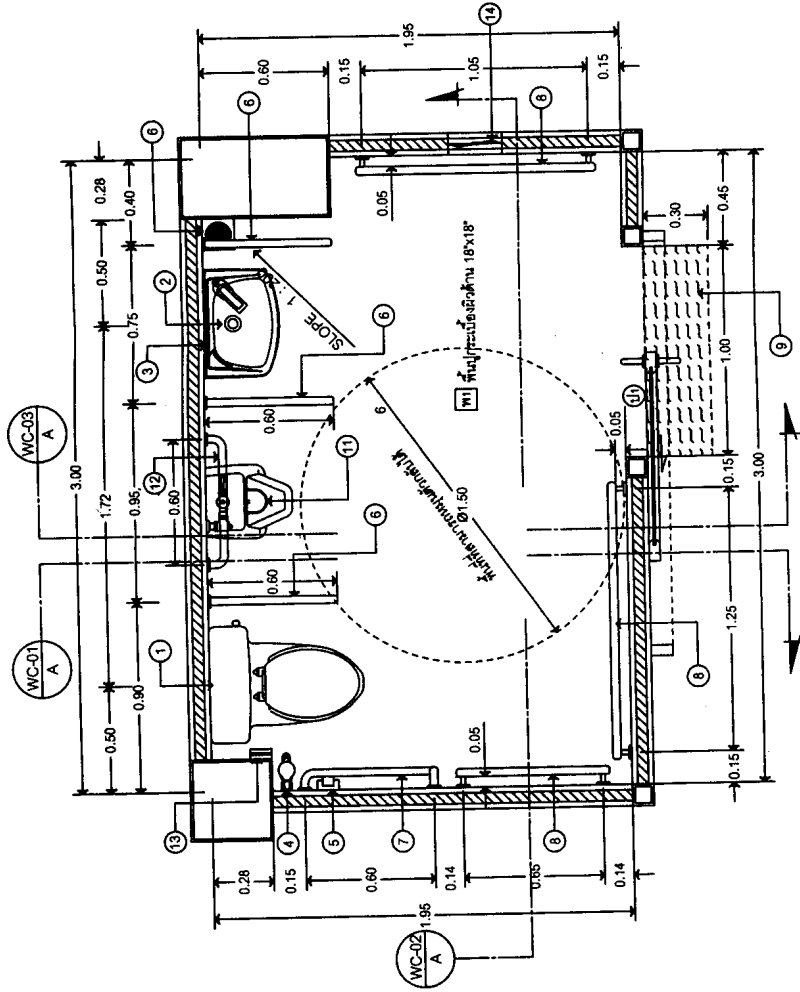
(นายสุรศักดิ์ สมภักดี)  
ผู้อำนวยการกองช่าง

**เห็นชอบ**

(นายคณิต กลิ่นสุคนธ์)  
ปลัดเทศบาล

**อนุมัติ**

(นายสิทธิวิทย์ หวังสวัสดิ์)  
นายกเทศมนตรีตำบลม่วงเหล็ก



**แบบขยายห้องน้ำคนพิการ**

มาตรฐาน

1:25

หมายเหตุ รูปแบบสุขภัณฑ์ในแบบนี้เป็นแค่แนวทางการตัวอย่างเท่านั้น  
ส่วนลักษณะและสุขภัณฑ์จริงนั้น ให้ดูในรายการประกอบแบบ



เทศบาลตำบลฉะเชิงเทรา

แบบเลขที่ 10/2557

**โครงการ**

ปรับปรุงห้องน้ำสำหรับผู้พิการ  
เทศบาลตำบลฉะเชิงเทรา

**สำรวจ**

(นายวินัย เหล็กขาว)  
นายช่างโยธา 2

**ออกแบบ**

(นายสุรศักดิ์ สัมภักดี)  
ผู้อำนวยการกองช่าง

**เขียนแบบ**

(นายวินัย เหล็กขาว)  
นายช่างโยธา 2

**ตรวจสอบ**

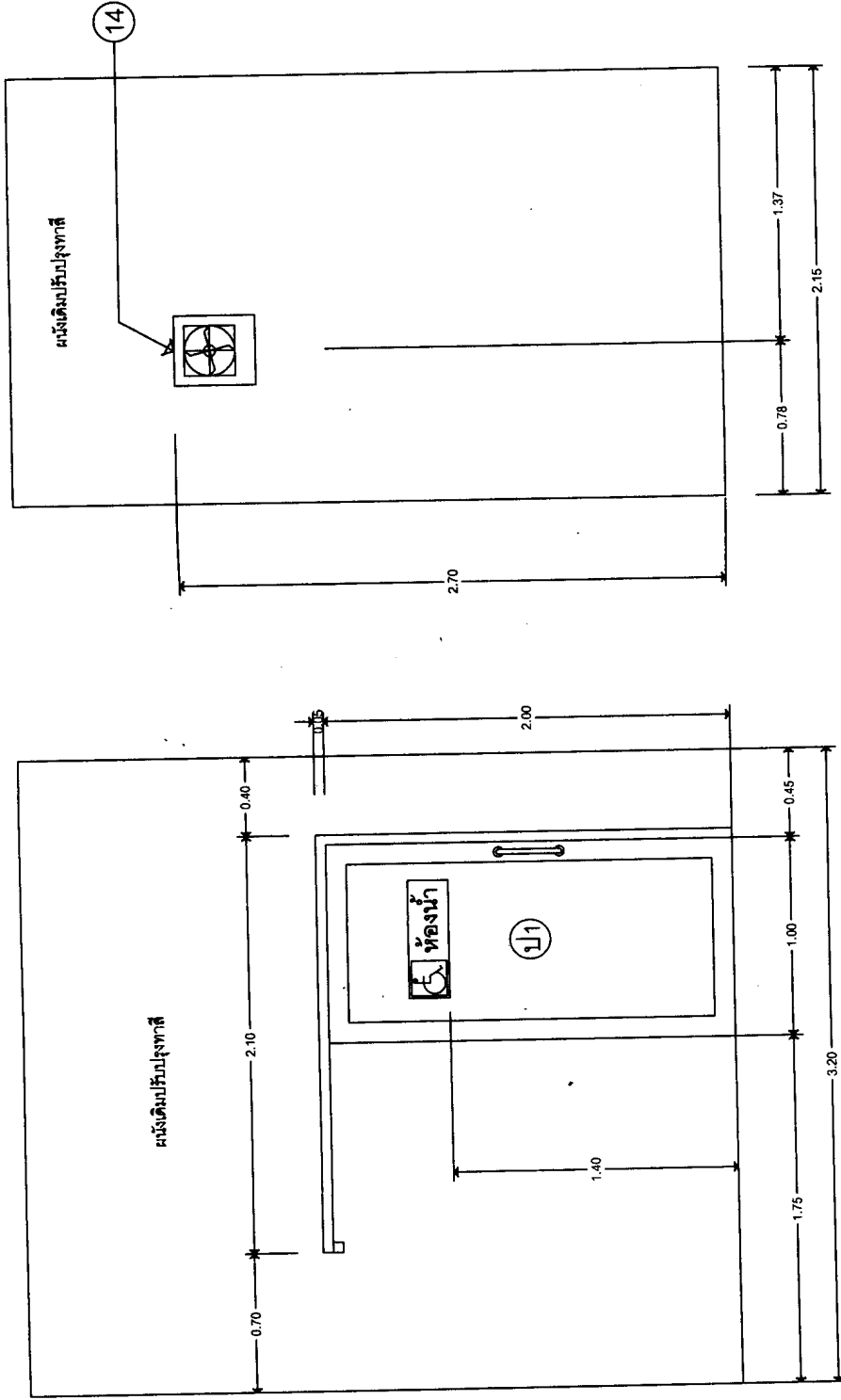
(นายสุรศักดิ์ สัมภักดี)  
ผู้อำนวยการกองช่าง

**เห็นชอบ**

(นายคนยศ กลิ่นสุคนธ์)  
ปลัดเทศบาล

**อนุมัติ**

(นายสิทธิวิชัย หวังสวัสดิ์)  
นายกเทศมนตรีตำบลฉะเชิงเทรา



รูปด้านข้าง

มาตราส่วน 1 : 25

รูปด้านหน้า

มาตราส่วน 1 : 25



เทศบาลตำบลมวกเหล็ก

แบบเลขที่ 10/2557

**โครงการ**

ปรับปรุงห้องน้ำสำหรับคนพิการ  
เทศบาลตำบลมวกเหล็ก

**สำรวจ**

(นายวิศิษฐ์ พันธ์กล้า)  
นายช่างโยธา 2

**ออกแบบ**

(นายสุรศักดิ์ สมภักดี)  
ผู้อำนวยการกองช่าง

**เขียนแบบ**

(นายวิศิษฐ์ พันธ์กล้า)  
นายช่างโยธา 2

**ตรวจสอบ**

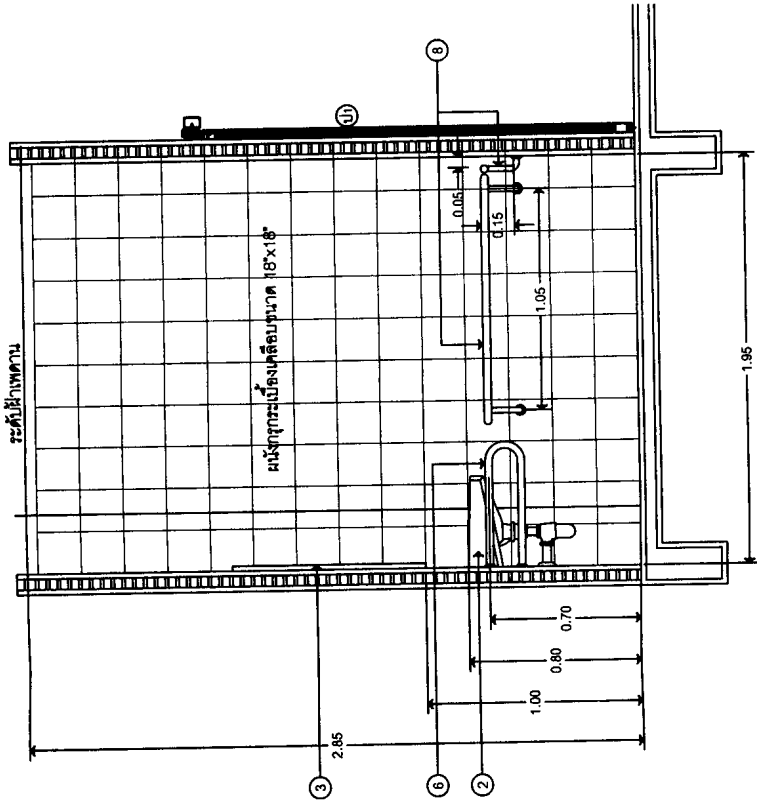
(นายสุรศักดิ์ สมภักดี)  
ผู้อำนวยการกองช่าง

**เห็นชอบ**

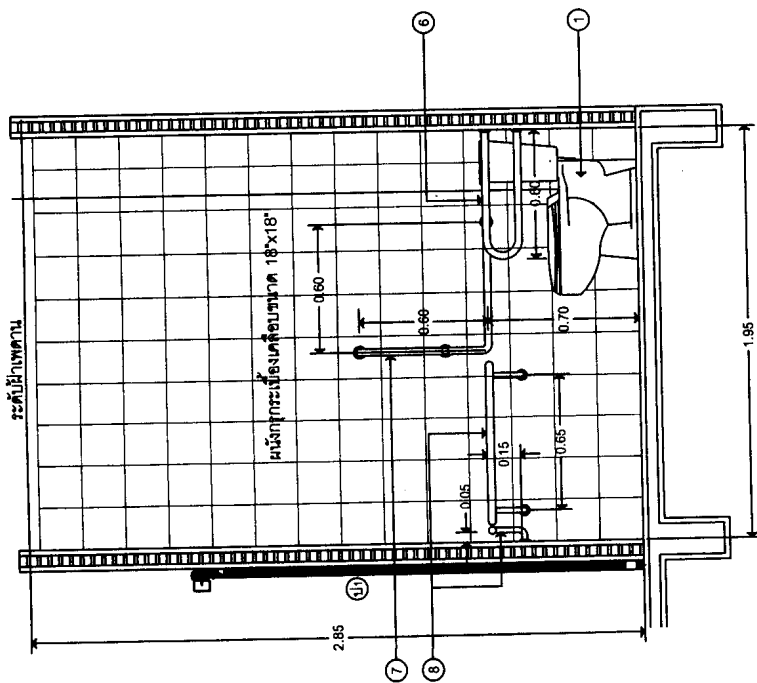
(นายคณเดช กลิ่นสุคนธ์)  
ปลัดเทศบาล

**อนุมัติ**

(นายสิทธิวิเชียร พันธ์กล้า)  
นายกเทศมนตรีตำบลมวกเหล็ก



**รูปตัด** WC-03  
มาตราส่วน 1:25  
A



**รูปตัด** WC-01  
มาตราส่วน 1:25  
A

หมายเหตุ รูปแบบสุขภัณฑ์ในแบบนี้เป็นแค่แนวทางตัวอย่างเท่านั้น  
ส่วนลักษณะและวัสดุกันที่จริงนั้น ให้ดูในรายการประกอบแบบ



เทศบาลตำบลมวกเหล็ก

แบบเลขที่ 10/2557

**โครงการ**

ปรับปรุงห้องน้ำสำหรับคนพิการ  
เทศบาลตำบลมวกเหล็ก

**สำรวจ**

(นายวินัย ฟิลิกราช)  
นายช่างโยธา 2

**ออกแบบ**

(นายสุรศักดิ์ สมภักดิ์)  
ผู้อำนวยการกองช่าง

**เขียนแบบ**

(นายวินัย ฟิลิกราช)  
นายช่างโยธา 2

**ตรวจสอบ**

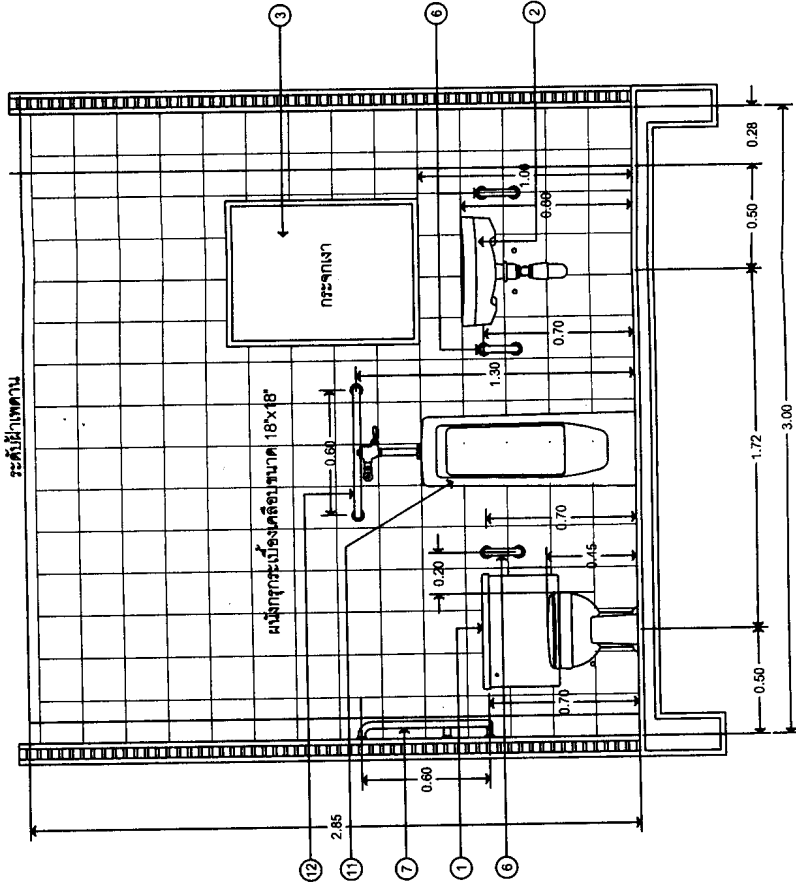
(นายสุรศักดิ์ สมภักดิ์)  
ผู้อำนวยการกองช่าง

**เห็นชอบ**

(นายคณิต กลิ่นสุคนธ์)  
ปลัดเทศบาล

**อนุมัติ**

(นายสิทธิวิฑูร์ หวังสวัสดิ์)  
นายกเทศมนตรีตำบลมวกเหล็ก

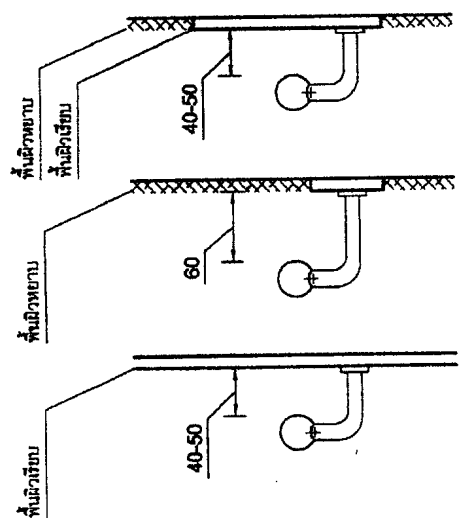


รูปตัด  
WC-02  
A

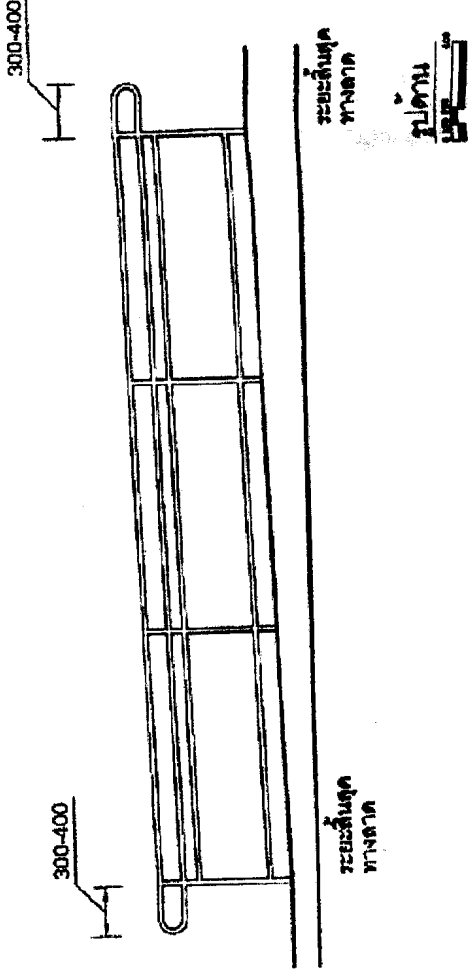
ขนาดส่วน  
1 : 25

หมายเหตุ รูปแบบสุขภัณฑ์ในแบบนี้เป็นแค่แนวทางการจัดวางเท่านั้น  
ส่วนลักษณะสุขภัณฑ์จริงนั้น ให้อ้างอิงตามรายการประกอบแบบ

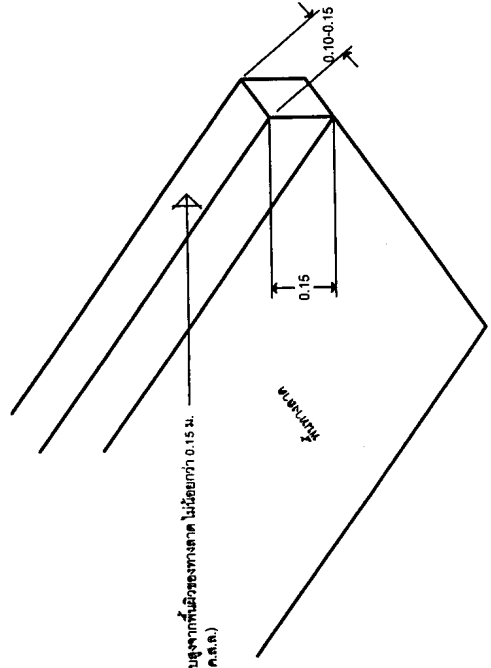
### แบบราวจับข้างผนัง



### แบบราวจับทางลาด



### แบบขอบทางลาด



หมายเหตุ ราวจับทำด้วยสแตนเลสผิวเรียบ มีลักษณะกลม เส้นผ่าศูนย์กลาง 3-4 ซม. ติดตั้งสูงจากพื้น 80-90 ซม. สำหรับกำแพง ติดตั้งห่างจากผนัง 4-5 ซม. สูงจากจุดยึด อย่างน้อย 12 ซม.



เทศบาลตำบลจอมจุกเขื่อน  
แบบเลขที่ 10/2557

โครงการ  
ปรับปรุงห้องน้ำสำหรับคนพิการ  
เทศบาลตำบลจอมจุกเขื่อน

สำรวจ  
(นายวินัย เหล็กขาว)  
นายช่างโยธา 2

ออกแบบ  
(นายสุรศักดิ์ สมภักดี)  
ผู้อำนวยการกองช่าง

เขียนแบบ  
(นายวินัย เหล็กขาว)  
นายช่างโยธา 2

ตรวจสอบ  
(นายสุรศักดิ์ สมภักดี)  
ผู้อำนวยการกองช่าง

เห็นชอบ  
(นายคณิศ กลิ่นสุคนธ์)  
ปลัดเทศบาล

อนุมัติ  
(นายสิทธิวิทย์ หนึ่งสวัสดิ์)  
นายกเทศมนตรีตำบลจอมจุกเขื่อน



# แบบเคาน์เตอร์สำหรับคนพิการ



เทศบาลตำบลม่วงเหล็ก

แบบเลขที่ 10/2557

## โครงการ

ปรับปรุงห้องนั่งสำหรับคนพิการ  
เทศบาลตำบลม่วงเหล็ก

## สำรวจ

(นายวิชัย เหล็กขาว)  
นายช่างโยธา 2

## ออกแบบ

(นายสุรศักดิ์ สมภักดี)  
ผู้อำนวยการกองช่าง

## เขียนแบบ

(นายวิชัย เหล็กขาว)  
นายช่างโยธา 2

## ตรวจสอบ

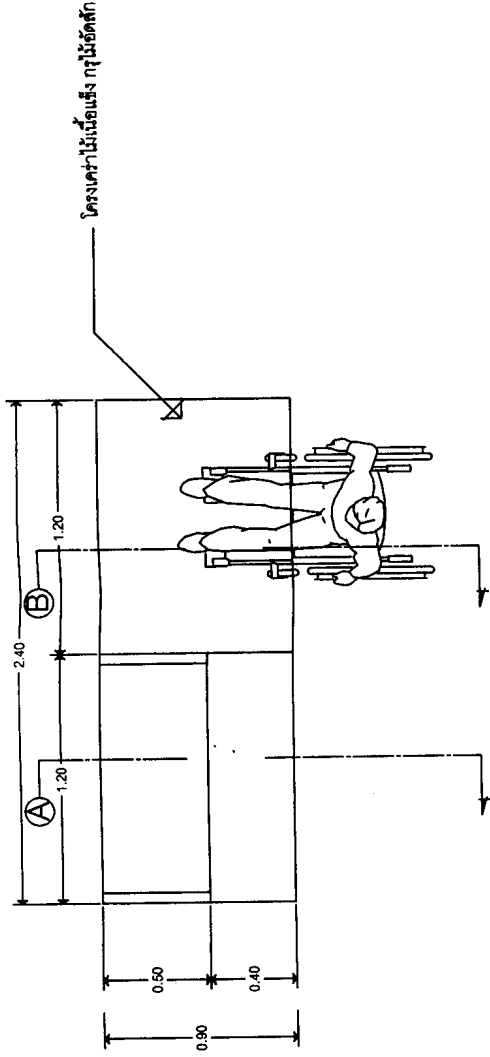
(นายสุรศักดิ์ สมภักดี)  
ผู้อำนวยการกองช่าง

## เห็นชอบ

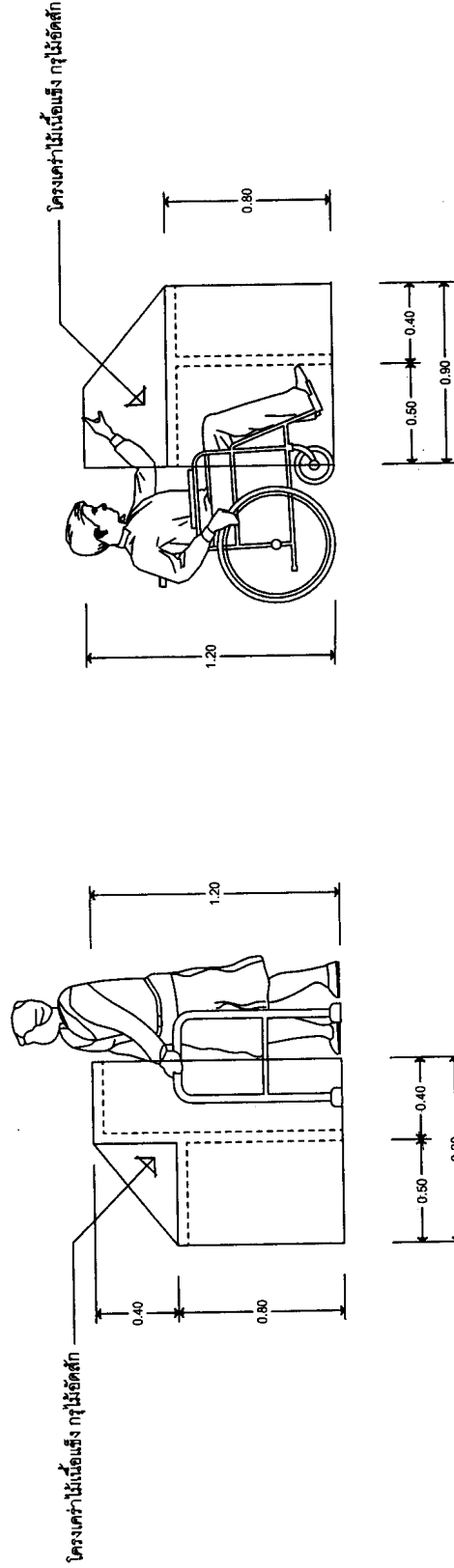
(นายคณิศ กลิ่นสุคนธ์)  
ปลัดเทศบาล

## อนุมัติ

(นายสิทธิวิทย์ หวังสวัสดิ์)  
นายกเทศมนตรีตำบลม่วงเหล็ก



แบบแปลน



รูปตัด B

รูปตัด A

# แบบเคาน์เตอร์สำหรับคนพิการ



เทศบาลตำบลมวกเหล็ก  
แบบเลขที่ 10/2557

**โครงการ**  
ปรับปรุงห้องน้ำสำหรับคนพิการ  
เทศบาลตำบลมวกเหล็ก

**สำรวจ**  
(นายวิชัย เหล็กทราย)  
นายช่างโยธา 2

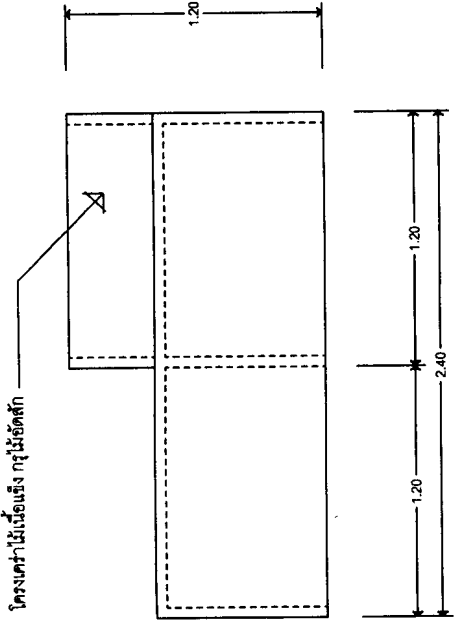
**ออกแบบ**  
(นายสุรศักดิ์ สมภักดี)  
ผู้อำนวยการกองช่าง

**เขียนแบบ**  
(นายวินัย เหล็กทราย)  
นายช่างโยธา 2

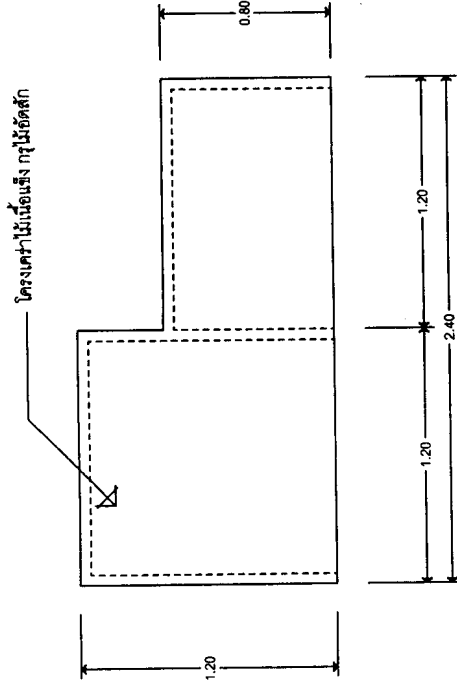
**ตรวจสอบ**  
(นายสุรศักดิ์ สมภักดี)  
ผู้อำนวยการกองช่าง

**เห็นชอบ**  
(นายคนยศ กลิ่นสุคนธ์)  
ปลัดเทศบาล

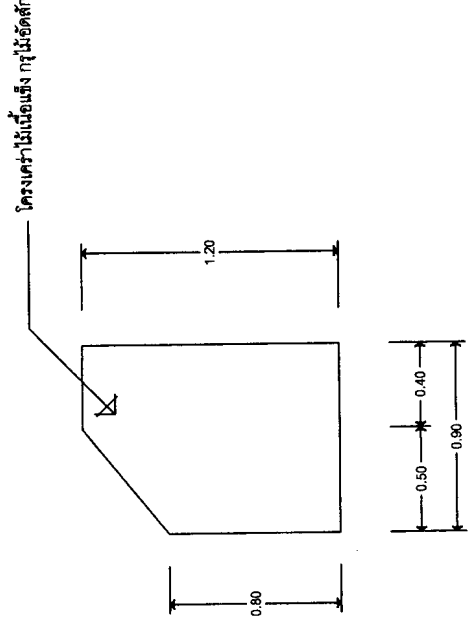
**อนุมัติ**  
(นายสิทธิวิชัย หวังสวัสดิ์)  
นายกเทศมนตรีตำบลมวกเหล็ก



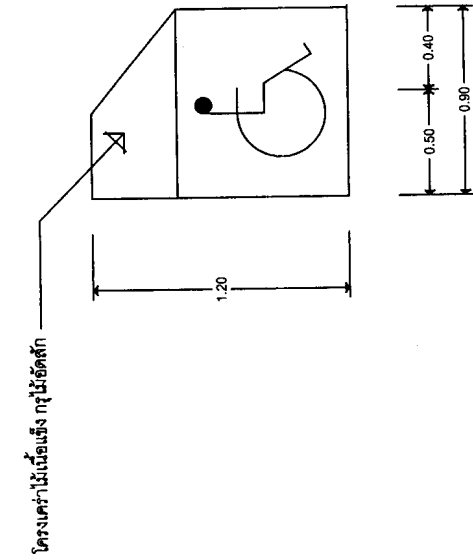
รูปด้านหลัง



รูปด้านหน้า



รูปด้านซ้าย



รูปด้านขวา